

ジェラートミックス放出の様子  
放出量は調整可能です。

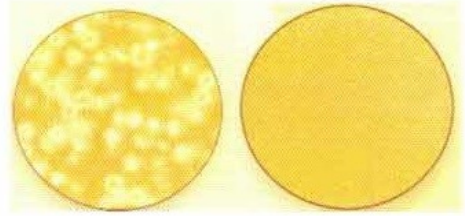


使用するパーツの数が少ないので、  
取り外しや洗浄が簡単です。  
機械の作動中も洗浄のために取り  
外す事が可能です。

【顕微鏡での見え方】

左：攪拌が不十分なミックス

右：しっかりと攪拌されたミックス



しっかりと攪拌して、空気をたっぷりと  
含ませます。素材の持つ本来の味  
や香りを引き出し、ショーケースに陳  
列している際にも最適な弾力やしっ  
とり感が持続します。